

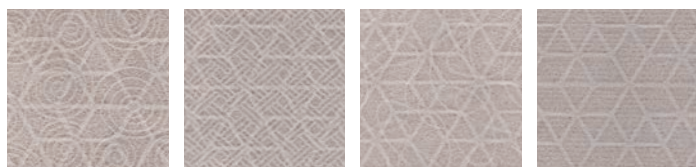
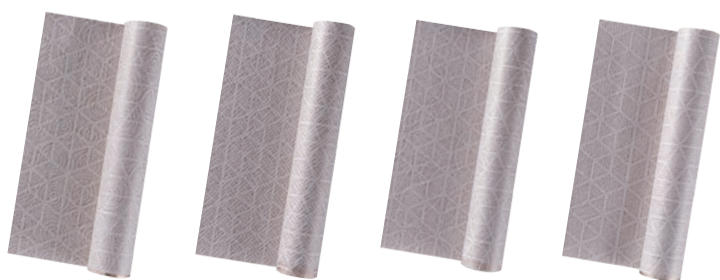
No. 20

Roll tosawashi

## 壁に貼って楽しむ和紙

落水和紙を多層に貼合わせた豊かで奥行きのある  
素材感の長尺和紙。





渦巻き

かごめ

浮雲

五月雨

## WA-MIX® RAKUSUI WALL (落水壁紙)

DIYでも貼りやすい40cm幅の長尺和紙を4柄用意しました。一般的な壁紙用糊や木工用糊などで壁に貼ることが出来ます。

(撥水加工・表面強化・日本防火認定・F☆☆☆☆)

商品コード	柄	サイズ	坪量	発送単位
WP-D×UZ	渦巻き	w400mm×12M	165 g/m <sup>2</sup>	1巻～
WP-D×KA	かごめ			
WP-D×UK	浮雲			
WP-D×SA	五月雨			

素材：紙

注意事項：貼る面の汚れを取り去り、換気のよい環境で作業して下さい。使用する糊が適しているか、予め少量を貼るなどしてテストしてください。撥水・防火加工は施していますが、お風呂など水がかかる場所や、台所には貼らないでください。

### その他の用途



テーブルマット

撥水加工を施しているため、特別なお客様のためのテーブル装飾にも最適です。



掛け紙/敷紙

ラベルや掛け紙として使用するとギフトのイメージがグレードアップします。



貼り箱用紙

封筒・ブックカバー作りや、箱や木製棚に貼るクラフト用紙としても使えます。