

No. 07

Fukurotsutsumi

## 機能あり袋

手さげ袋もラッピングも和紙に。

イベントや催事の小さなパンフレットなどまとめて入れることができる手さげ袋がとても便利です。また、内側にラミ加工している袋は、耐久性にも優れています。





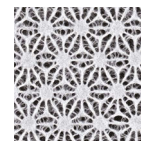
オモテ



ウラ

### 片面透明手提げ袋 (麻の葉)

お菓子の詰め合わせやアソートのギフトセットにとても便利な手さげ袋です。また、化粧品やホテルのアメニティのグッズなどにもぴったりなサイズです。



商品コード	色	サイズ	形状	出荷数量
KL-426	白	185w×270h mm (持ち手抜き)	片面透明三方袋	100枚～

素材：ヒートシール麻の葉 (抄合) 35 g / m<sup>2</sup> + OP30/CP30



### 草木こうぞラミ袋

自然な生成色の和紙で、あたたかみや優しさを感じられるこうぞ袋です。サイズが2種類あるので、入れるものによって選ぶことができます。

オンデマンド印刷・  
箔押し名入れ可

商品コード	色	サイズ	形状	出荷数量
LF515-SS	自然色	120w×200h mm	背貼袋	100枚～
LF515-S		180w×300h mm		

素材：楮 20 g + 押し出しラミ 30μPE



ナチュラル



白



### 窓付きプチラミバッグ (こうぞ)

窓があるので中身が見え、リボンやシールなどでアレンジするだけでそのまま商品パッケージとして使用することができます。

オンデマンド印刷・  
箔押し名入れ可

商品コード	色	サイズ	形状	出荷数量
WD-LKOZ-N	N/ ナチュラル	95w × 150h mm (窓 45φ)	ラミ窓付き 背貼袋	100枚～
WD-LKOZ-W	W/ 白			

素材：楮 20 g / m<sup>2</sup> + PE15μ + バリア NY#15//LL30μ



桜色



たんぽぽ

### ラミネートお菓子袋

中身がほんのり透けた感じが印象に残る和紙です。ラミネート加工をしているのでお菓子やお茶、紅茶などをそのまま入れても耐水性、耐久性で中身をしっかりと守ります。

商品コード	柄	色	サイズ	形状	出荷数量
LF903	小梅	桜色	115w × 220h mm	背貼ラミ袋	100枚～
LF400	浮雲	たんぽぽ			

素材：小梅 15 g / m<sup>2</sup> + バリア 55μ、浮雲 17 g / m<sup>2</sup> + バリア 55μ