



Fukurotsutsumi

いろどりきんちゃく

日本の四季を感じる贈り物を。

春夏秋冬の4つの季節にイメージを合せたきんちゃく袋です。小さめのサイズ感がプチギフトにぴったり。シーンに合せたアレンジがおすすめです。





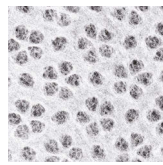
いろいろきんちゃく(春夏秋冬)

カンタンに包めるきんちゃく袋の中でも、ノベルティやプチギフトにちょうどいい小さめのサイズ感。四季でイメージを変えながら販売する通年商品に最適です。

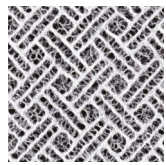
箔押し名入れ可
・印刷可

商品コード	柄	紐色	サイズ	形状	出荷数量
KF-10-SA	桜	ピンク	140w×200h mm (マチなし)	紐付き巾着袋	100枚～
KF-10-KA	かごめ	抹茶			
KF-10-AS	麻の葉	レンガ			
KF-10-SI	七宝	赤			

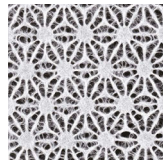
素材：HS 抄合 35g/m² (ポリエステル・バルブ)
※「リサイクルマーク」の表示は必要ありません。「燃えるごみ」として取り扱い下さい。



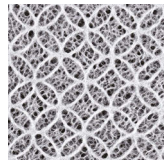
桜



かごめ



麻の葉



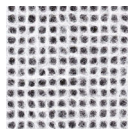
七宝



あみ目巾着

和洋どちらでも合わせやすい「あみ目」柄きんちゃく。お菓子のアソートやフルーツの個別パッケージなど、食品の2次包装におすすめです。

印刷・箔押し名入れ可



商品コード	柄	紐色	サイズ	形状	出荷数量
KF-7	網目	モスグリーン	240w×210h × 底マチ 100 mm	紐付き巾着袋	100枚～

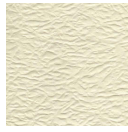
素材：HS 網目 35g/m² (ポリエステル・バルブ)
※「リサイクルマーク」の表示は必要ありません。「燃えるごみ」として取り扱い下さい。



もみ紙 紅白巾着

紅白の紐が印象的なきんちゃく袋。しっかりしたもみ紙の素材感なので、お米やお菓子のアソートなどカジュアルなお祝いの贈答に人気があります。

印刷・箔押し名入れ可



商品コード	柄	紐色	サイズ	形状	出荷数量
KF-6	もみ紙	紅/白	200w×230h × 底マチ 80mm	紐付き巾着袋	100枚～

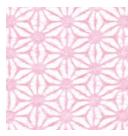
素材：HS もみ紙 50g/m² (ポリエステル・バルブ)
※「リサイクルマーク」の表示は必要ありません。「燃えるごみ」として取り扱い下さい。



麻の葉ピンク巾着

キュートなピンク色の麻の葉柄の巾着です。スイーツの包装などにピッタリの手のひらにのるサイズ感。可愛さだけでなく品のある雰囲気が、女性に喜ばれています。

印刷・箔押し名入れ可



商品コード	柄	紐色	サイズ	形状	出荷数量
KF-5	麻の葉	ピンク	170w×155h × 底マチ 80 mm	紐付き巾着袋	100枚～

素材：HS 麻の葉 (抄合) 35g/m²
※「リサイクルマーク」の表示は必要ありません。「燃えるごみ」として取り扱い下さい。