

New

落水レースペーパーロール

You shall have a nice present.



まきつつみから新しい柄が誕生

THE
ROLL
PAPER



包む・巻く・被せる・添える。

I'm thinking of sending him a gift to express my gratitude.

かごめ 抄合ロール

New

THE ROLL PAPER



まきつつみから新しい柄「かごめ」が誕生

大きなギフトボックスから小さな箱、花束、のしまで、
たくさんの商品を包むことができます



落水レースペーパーロール



落水和紙は日本古来の技術です。その名の通り和紙を抄く時に、水を落として柄を描き出す技で、描き出された柄と繊細な質感は、まるでレースのようです。

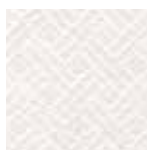
商品番号 AR-780

柄：かごめ

色	サイズ	単位 / 入数
白	800mm×10M	1本

素材…A766 かごめ 原材料…レーヨン・パルプ

かごめ 抄合ロール



抄合(すきあわせ)は、抄くときに水を落として柄を付ける落水技法で「かごめ」を描き、裏面に色和紙を合わせ抄きあげる技法です。

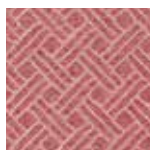
商品番号 AR-766-00

柄：かごめ

色	サイズ	単位 / 入数
白	800mm×10M	1本

[共通] 素材…A766 かごめ 原材料…レーヨン・パルプ

かごめ
抄合ロール
[色 / 弁柄]



商品番号 AR-766-245

色	サイズ	単位 / 入数
弁柄	800mm×10M	1本

かごめ
抄合ロール
[色 / うこん]



商品番号 AR-766-246

色	サイズ	単位 / 入数
うこん	800mm×10M	1本

かごめ
抄合ロール
[色 / 松葉]



商品番号 AR-766-351

色	サイズ	単位 / 入数
松葉	800mm×10M	1本

気になることはお気軽にご相談ください。